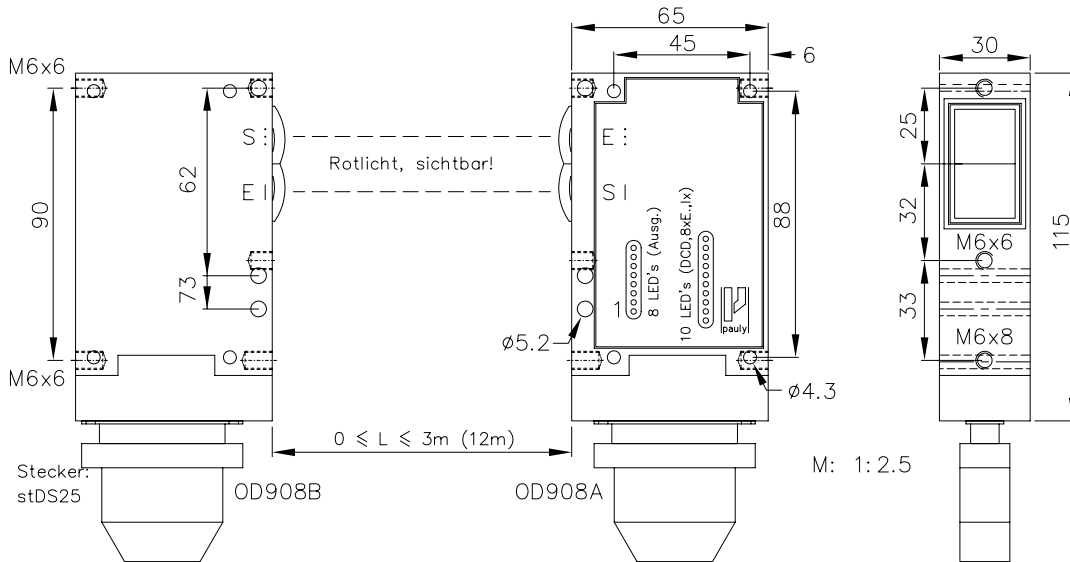


Bidirektionale optische Voll duplex-Parallel Datenübertragung

Typ OD908



Arbeitsweise:

Ist der Lichtweg zwischen dem "A"- und "B"-Gerät belegt, ist der DCD-Ausgang offen und die entsprechende LED aus. Ist der Lichtweg frei, so liegt der DCD-Ausgang auf 24V und die LED leuchtet. Bei freiem Lichtweg sendet jedes Gerät im Auto-Repeat-Modus die Logikzustände der 8 Eingangsleitungen an sein Gegengerät und stellt die von dort empfangenen Logikzustände an seinen 8 PNP-Ausgängen zur Verfügung.
D_47311.TXT

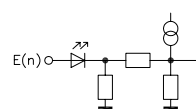
Technische Daten:

Gehäuse	Al-Guss
Gewicht	jeweils ca. 300g
Schutzart	IP65
Anschluss	D-Sub-25
Versorgung	24VDC/~110mA ohne Last
Dateneingänge	0..7V=L, 15..30V=H (galv)
Datenausgänge	pnp 50mA kurzschl.-fest
Sendelicht	GaAs 650nm, sichtbar
Gleichlichtfestigkeit	>30kLx
Übertragungsart	Voll duplex
Betriebsart	Auto-Repeat (<5ms)
Störunterdrückung	Paritäts- und Bitvergleich
Übertragungsrate opt.	seriell >20kBit/s
Übertragungsrate 8-Bit	>200 Bytes/s
Verzögerungszeit	ca. 1.5ms
Strahlquerschnitt Sender	ca. 70mm/3m
Empfänger	ca. 200mm/3m
Signalanzeige	LED's in Ein-/Ausgängen
Betriebstemperatur	-25...+60°C

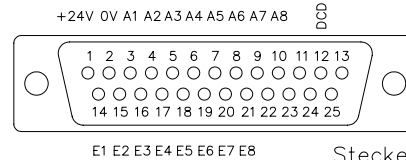
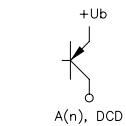
Zubehör:

Justageflansch JF19H(1)
Rohrkrümmerjustage JR19(2&3)
Kühlwasserflansch KW19
Wärmeschild & Staubschutztube (K)JT19
Blenden
Spezialfilter

Prinzipschaltbild Eingang



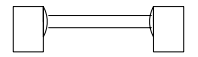
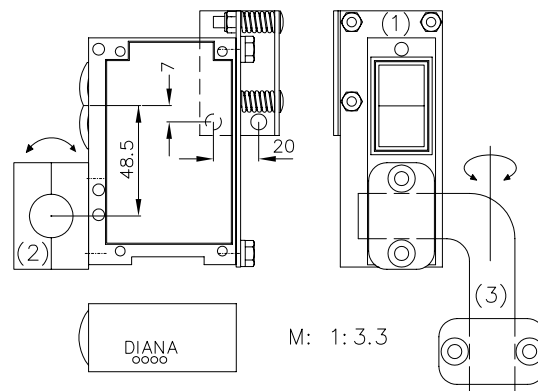
Prinzipschaltbild Ausgang



Sonderausführungen:

Reichweite 12m, #4731M05
Pegelanzeige DIANA, i
Sonderfunktionen bitte anfragen!

Justagevorrichtungen:



0 - 3m(12m)

Optische Datenübertragung
8 Bit parallel

OD908

Best.-Nr.:

4731