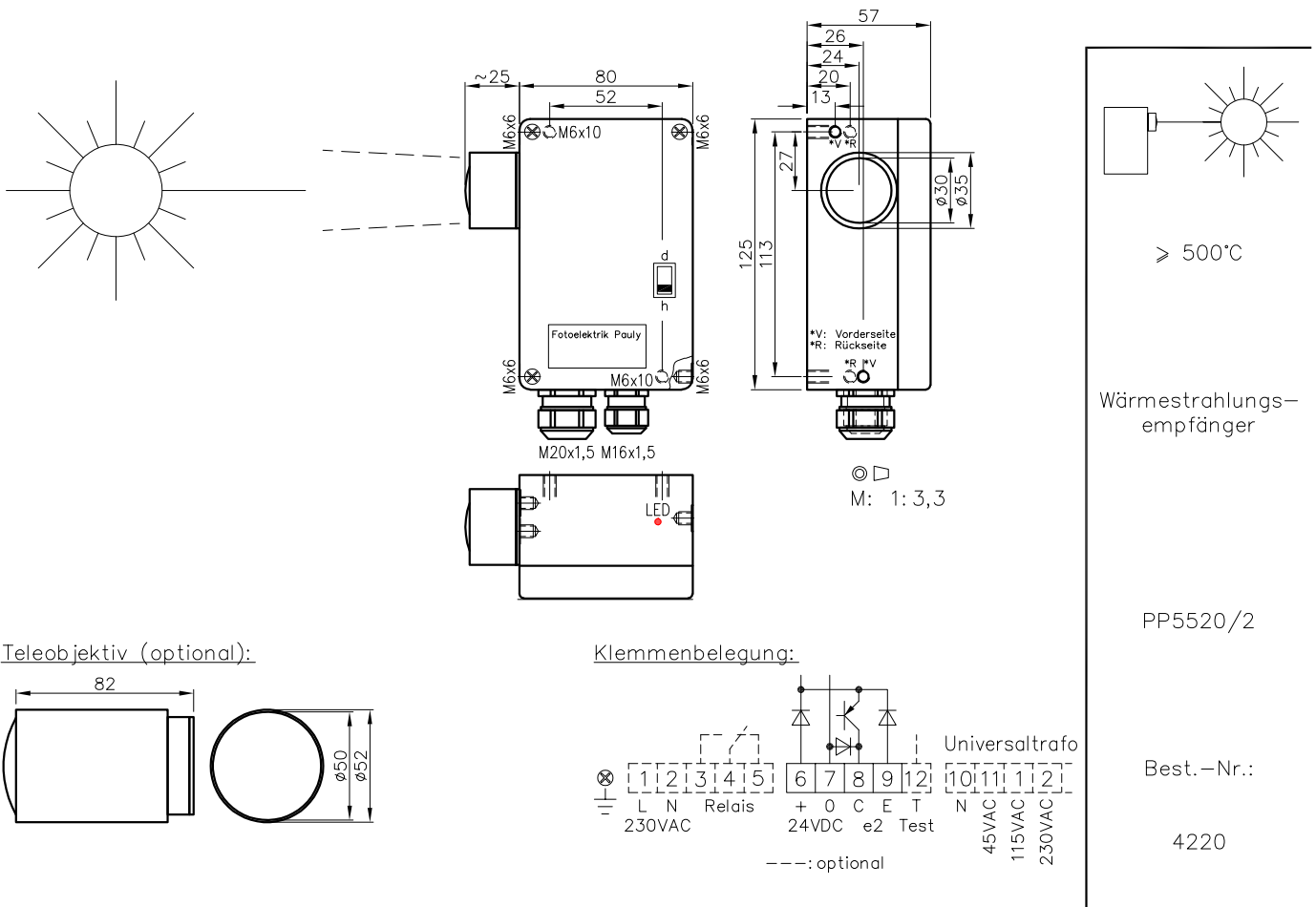


Wärmestrahlungsempfänger Typ PP5520/2



Technische Daten:

Gehäuse	Al-Guss
Gewicht	ca. 700g
Schutzart	IP65
Anschluss	Klemmleiste
Versorgung	24VDC/50mA ohne Last
Ausgang	pnp 60mA k.-fest, e2
Signalart	hell-/dunkelschaltend, umschaltbar
Zugriffszeit	<0,5ms/Schaltübergang
Schaltdauer	elektron.:1000/s; Relais:10/s
Öffnungswinkel	Normalopt.:~3°; Tele.:~1,5°
Schaltanzeige	LED rot
Betriebstemperatur	-25...+60°C

Zubehör:

- Blende BLd35...
 - Spezialfilter
 - Justageflansch JF26H
 - Schwerer Justageflansch R26SH
 - Rohrkrümmerjustage AD26SS1 bzw. AD26SS2
 - Kühlwasserflansch KW26
 - Staubschutztubus TUB46
 - Integriertes Schutzsystem KJT26 bzw. KRT26*
- * Möglichkeiten: Kühlwasser, Justage, Staubschutztubus, Blenden, Filter

Ausstattungsvarianten:

- Anschluss Steckerverbindung, Nr.-Kabel
- Versorgung 230VAC, 115VAC, 42...48VAC
- 45/115/230VAC mit Universaltrafo, G
- Ausgang Optokoppler 60V/50mA, e1
- npn 60mA k.-fest, e3
- Relais 250VAC/10A, 2500VA, 1xUm, R
- Zeitstufe ein- und ausschaltverzögernd, getrennt einstellbar, z...
- wenn Kühlwasserflansch, dann gefräste Seitenwand, y
- Teleobjektiv, /t
- Testung durch Testsender, ts

Hinweise:

- Anschlussklemmen: Federkraftklemme; Abisolierlänge 8...9mm; Zulässiger Aderquerschnitt 0,25...2,5mm² (Aderendhülse mit Kunststoffkragen nur bis 1,5mm²); Betätigungswerkzeug Schlitzschraubendreher 2,5x0,4mm.
- Testung (Option "ts", Klemme 12):
- Testsender aktiviert, wenn 0V an Klemme 12
- Testsender deaktiviert, wenn Klemme 12 offen

4220 D (18.03.99 tb)
D 4220 1 (02.12.03 tb)
D 4220 1 (11.09.89 jp)
D 4220 1 (21.10.94 tb)