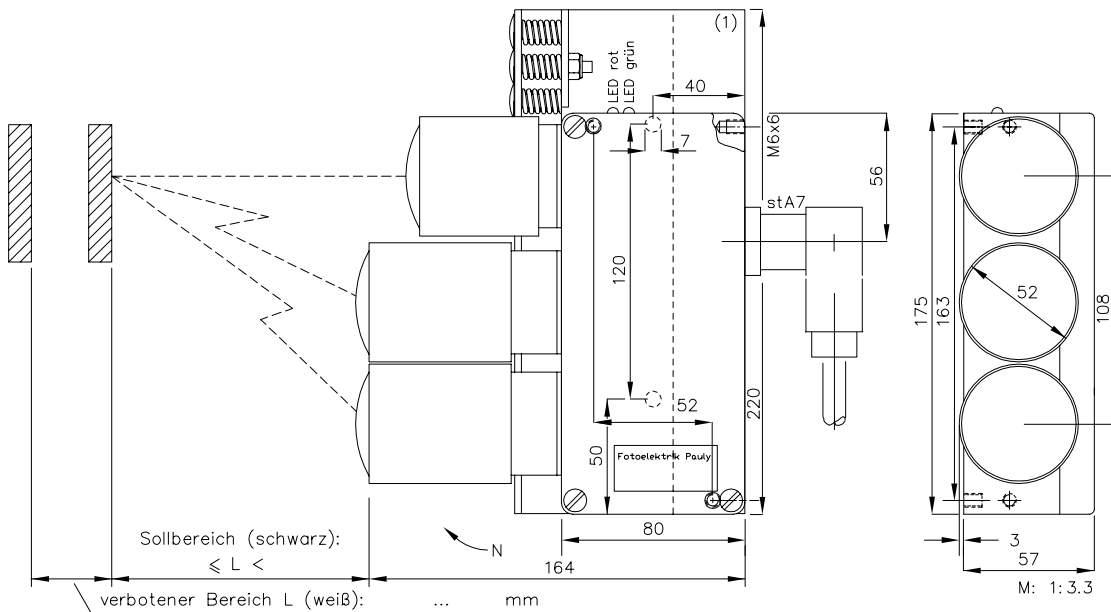
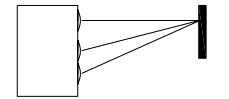


Reflex-taster JV103RFZ / / t
 Spez.type: PVRFZ13 / / t

1200-3000mm

Reflex-taster mit Verschmutzungs-vorwarnung

JV103RFZ... t
PVRFZ13.../././ t

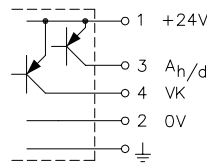
Best.-Nr.:
1459

Hinweise: Auftreffwinkel:

1. Diffus reflektierende Oberflächen werden selbst unter stark von 90° abweichenden Auftreffwinkeln des Abtaststrahles erkannt.
2. Bei spiegelnden Oberflächen kann die Abtastqualität stark beeinträchtigt werden.
3. Andererseits können spiegelnde Oberflächen jenseits des verbotenen Bereichs L noch erkannt werden; eine leichte Schrägstellung des Tasters schafft Abhilfe.
4. Die Schrägstellung sollte nur in Pfeilrichtung N erfolgen.
5. Bei zylindrischen Abtastobjekten sind die Abtaststrahlen möglichst auf eine Mantellinie zu richten.

Technische Daten:

Gehäuse	Al-Guss
Gewicht	ca. 1400g
Schutzart	IP65
Anschluss	6+1-pol. Stecker stA7
Versorgung	24VDC/90mA
Ausgang	pnp 60mA k.-fest, e2
Signalart	hell-/dunkelschaltend, umschaltbar
Sendelicht	GaAs 880nm, unsichtbar
Gleichlichtfestigkeit	>80kLx
Störunterdrückung	Zwangssynchronisation
Zugriffszeit	<12ms/Schaltübergang
Schaltheufigkeit	elektron.: 40/s; Relais: 10/s
Schaltanzeige	LED (gn: AK/rt: VK); DIANA
Betriebstemperatur	-25...+60°C



Anschlussplan für Normalausführung: 24VDC, e2, 6+1-pol. Stecker stA7

Sonderausführungen:

Anschluss	4+1-pol. Stecker stA5
Ausgang	4+1-pol. Nr.-kabel K5
Zugriffszeit	nnp 60mA k.-fest, e3
Schaltheufigkeit	Optokoppler 60V/50mA, e1
wärmegeschütztes Optiksistem, pl	"q": <2ms/Schaltübergang
wenn Kühlwasserflansch, dann gefräste Seitenwand, y	"q": 300/s

Zubehör:

- Schwerer Justageflansch R27SH (1)
- Stauflanschadapter AD27SS2
- Kühlwasserflansch KW27

Hinweis: Das Schaltmittel für die Verschmutzungskontrolle (VK, rote LED) wird dann durchgeschaltet, wenn wegen Verschmutzung der Signalpegel unter dem 2-fachen des Mindestpegels liegt. *D_ 1458 1.TXT*

Beschreibung des Anwendungsfalles: _____

07.04.04 tb
 1459 D
 D_1459 1
 (24.01.96 tb)
 (29.11.02 tb)