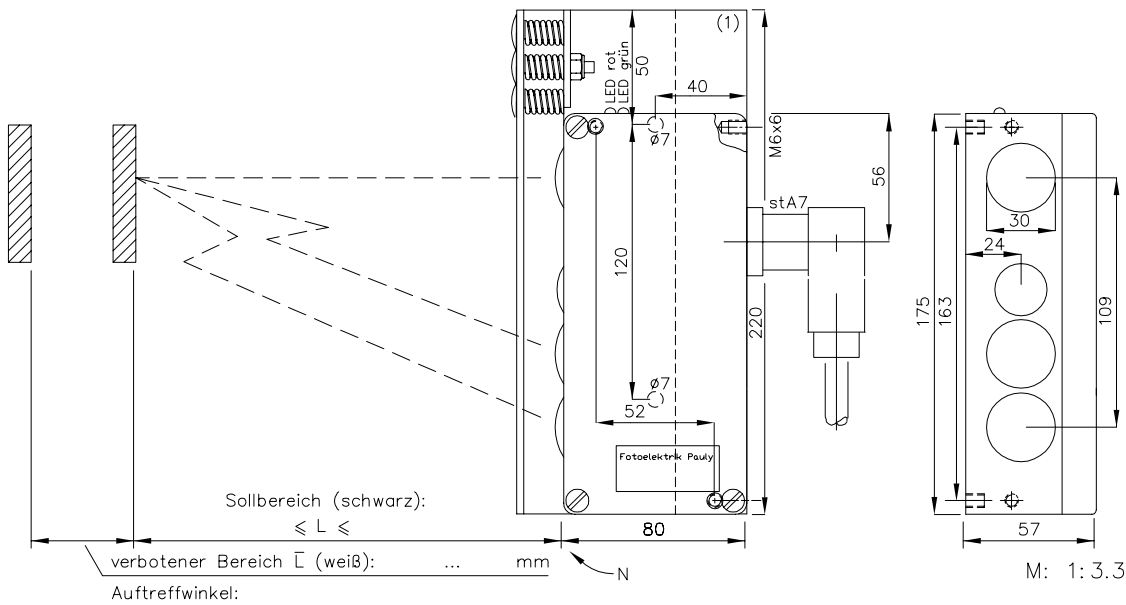
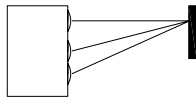


Reflex-taster JV103RFZ / /

Spez.type: PVRFZ13 / /

100-1300mm

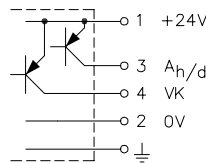
Reflex-taster mit Verschmutzungs-vorwarnung

JV103RFZ... PVRFZ13../././.

Best.-Nr.: 1458

Hinweise:

1. Diffus reflektierende Oberflächen werden selbst unter stark von 90° abweichenden Auftreffwinkeln des Abtaststrahles erkannt.
2. Bei spiegelnden Oberflächen kann die Abtastqualität stark beeinträchtigt werden.
3. Andererseits können spiegelnde Oberflächen jenseits des verbotenen Bereichs L noch erkannt werden; eine leichte Schrägstellung des Tasters schafft Abhilfe.
4. Die Schrägstellung sollte nur in Pfeilrichtung N erfolgen.
5. Bei zylindrischen Abtastobjekten sind die Abtaststrahlen möglichst auf eine Mantellinie zu richten.



Anschlussplan für Normalausführung: 24VDC, e2, 6+1-pol. Stecker stA7

Technische Daten:

Gehäuse	Al-Guss
Gewicht	ca. 800g
Schutzart	IP65
Anschluss	6+1-pol. Stecker stA7
Versorgung	24VDC/80mA ohne Last
Ausgang	pnp 60mA k.-fest, e2
Signalart AK	hell-/dunkelschaltend, umschaltbar
Sendelicht	GaAs 880nm, unsichtbar
Gleichlichtfestigkeit	>80kLx
Störunterdrückung	Zwangssynchronisation
Zugriffszeit	<12ms/Schaltübergang
Schalzhäufigkeit	elektron.: 40/s
Schaltanzeige	LED's grün(AK), rot(VK)
Pegelanzeige	DIANA
Betriebstemperatur	-25...+60°C

Sonderausführungen:

Anschluss	4+1-pol. Stecker stA5
Ausgang	4+1-pol. Nr.-kabel K5
	nnp 60mA k.-fest, e3
	Optokoppler 60V/50mA, e1
Zugriffszeit	"q": <2ms/Schaltübergang
Schalzhäufigkeit	"q": 300/s
	wärme geschütztes Optiksistem, pl
	wenn Kühlwasserflansch, dann gefräste Seitenwand, y

Zubehör:

- Schwerer Justageflansch R27SH (1)
- Stauflanschadapter AD27SS2
- Kühlwasserflansch KW27

Hinweis: Das Schaltmittel für die Verschmutzungskontrolle (VK, rote LED) wird dann durchgeschaltet, wenn wegen Verschmutzung der Signalpegel unter dem 5-fachen des Mindestpegels liegt. *D_ 1458 1.TXT*

Beschreibung des Anwendungsfalles: _____

1458.D
 D_1458 1
 (12.05.97 tb)
 07.04.04