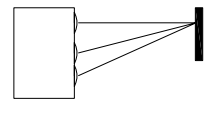
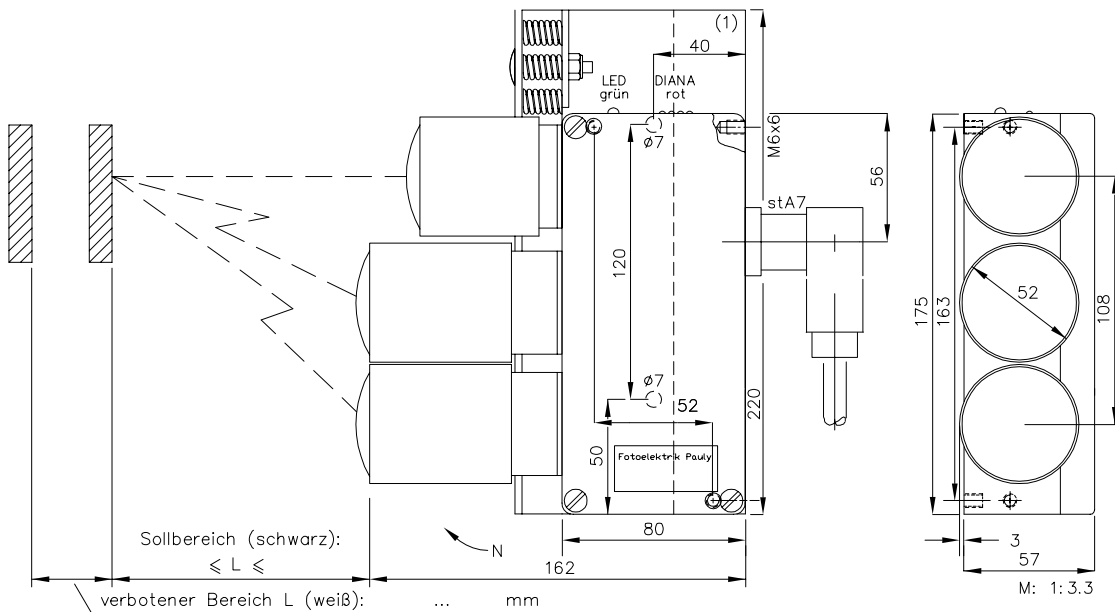


Reflex-taster JP103RFZ / / / t
Spez.typ PRFZ13 / / / t



1200-3000mm

Reflex-taster

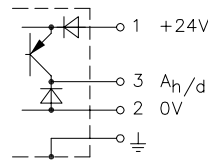
JP103RFZ... t
PRFZ13../././ t

Best.-Nr.:

1452

Hinweise: Auftreffwinkel:

1. Diffus reflektierende Oberflächen werden selbst unter stark von 90° abweichenden Auftreffwinkeln des Abtaststrahles erkannt.
2. Bei spiegelnden Oberflächen kann die Abtastqualität stark beeinträchtigt werden.
3. Andererseits können spiegelnde Oberflächen jenseits des verbotenen Bereichs L noch erkannt werden; eine leichte Schrägstellung des Tasters schafft Abhilfe.
4. Die Schrägstellung sollte nur in Pfeilrichtung N erfolgen.
5. Bei zylindrischen Abtastobjekten sind die Abtaststrahlen möglichst auf eine Mantellinie zu richten.



Anschlussplan für Ausführung:
24VDC, e2, 6+1-pol. Stecker stA7

Ausstattungsvarianten:

- | | |
|------------------|---|
| Anschluss | 4-pol. Stecker stLU4
4+1-pol. Stecker stA5
3+1-pol. Nr.-kabel ..mK4 |
| Ausgang | npn 60mA k.-fest, e3
Relais 240VAC/5A 120W/1200VA, 1xUm R
Optokoppler 60V/50mA, e1
ggf. 2xe2 bzw 2xe3
oder antivalent e4 bzw e5 |
| Zugriffszeit | "q": <math><2\text{ms}</math>/Schaltübergang |
| Schaltheufigkeit | "q": elektron.: 300/s, Relais: 10/s |
| | wärme-geschütztes Optiks-system, pl
wenn Kühlwasserflansch, dann gefräste Seitenwand, y |

Zubehör:

- Schwerer Justageflansch R27SH (1)
- Stauflanschadapter AD27SS2
- Kühlwasserflansch KW27

Technische Daten der Minimalausführung:

Gehäuse	Al-Guss
Gewicht	ca. 1400g
Schutzart	IP65
Anschluss	6+1-pol. Stecker stA7
Versorgung	24VDC/70mA ohne Last
Ausgang	npn 60mA k.-fest, e2
Signalart	hell-/dunkelschaltend, umschaltbar
Sendelicht	GaAs 880nm, unsichtbar
Gleichlichtfestigkeit	>80kLx
Störunterdrückung	Zwangssynchronisation
Zugriffszeit	<math><12\text{ms}</math>/Schaltübergang
Schaltheufigkeit	elektron.: 40/s; Relais: 10/s
Schaltanzeige	LED (grün)
Pegelanzeige	DIANA,i (rot)
Betriebstemperatur	-25...+60°C

Beschreibung des Anwendungsfalles: _____

1452 D (24.01.96 tb)
 D_1452 1 (15.10.98 tb)
 (16.05.86 jp) 06.04.04 tb
 (19.06.89 mb)