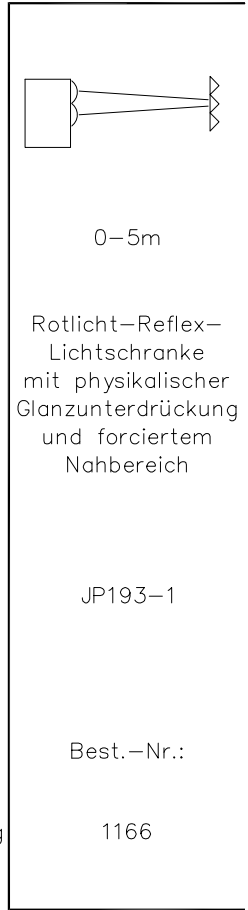
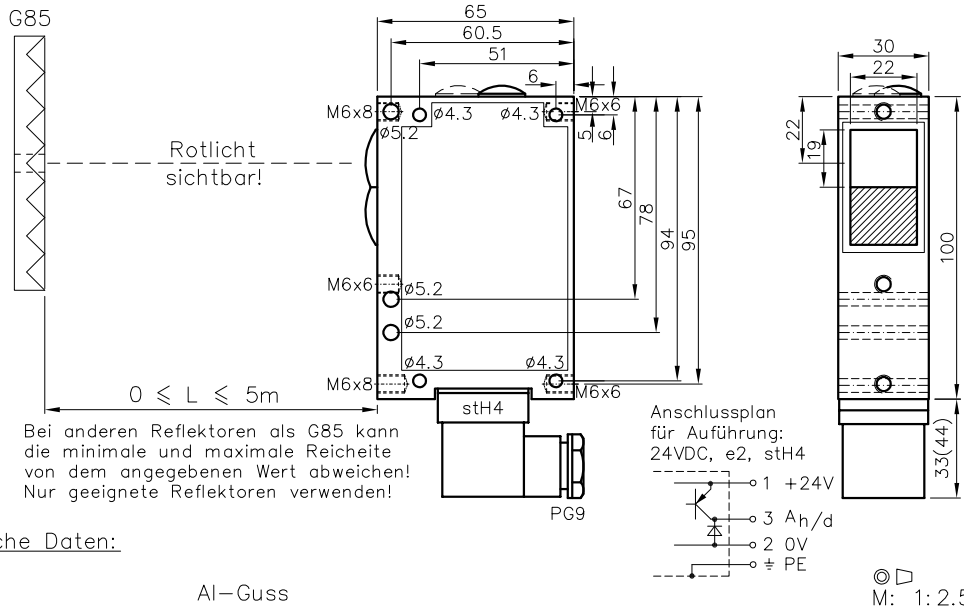


Rotlicht-Reflexlichtschanke Typ JP193-1

mit physikalischer Glanzunterdrückung und forciertem Nahbereich



Technische Daten:

| | |
|-----------------------|-------------------------|
| Gehäuse | Al-Guss |
| Gewicht | ca. 350g |
| Schutzart | IP65 |
| Anschluss | 3+1-pol. Stecker stH4 |
| Versorgung | 24VDC/40mA ohne Last |
| Ausgang | pnp 60mA k.-fest, e2 |
| Signalart | hell/dunkel umschaltbar |
| Sendelicht | LED 650nm |
| Gleichlichtfestigkeit | >80kLx |
| Störunterdrückung | Zwangssynchronisation |
| Spiegelglanzunterdr. | Polarisation |
| Strahlquerschnitt | ca. 85mm@6m |
| Zugriffszeit | <12ms/Schaltübergang |
| Schalzhäufigkeit | 40/s, Relais: 10/s |
| Schaltanzeige | LED |
| Betriebstemperatur | -25...+60°C |

Ausstattungsvarianten:

| | |
|------------------|-------------------------------|
| Anschluss | Steckerverbindung |
| | Nr.-Kabel |
| Versorgung | 230V, 115V, 42...48V |
| Ausgang | Optokoppler 60V/50mA, e1 |
| | Relais 240VAC/5A, |
| | 120W/1200VA, 1xUm, R |
| Zugriffszeit | "q": <2ms/Schaltübergang |
| Schalzhäufigkeit | "q": 300/s, Relais: 10/s |
| Zeitstufe | ein- und ausschaltverzögernd, |
| | getrennt einstellbar, z... |
| | DIANA, i |

JP193-1

Best.-Nr.:

1166

Zubehör:

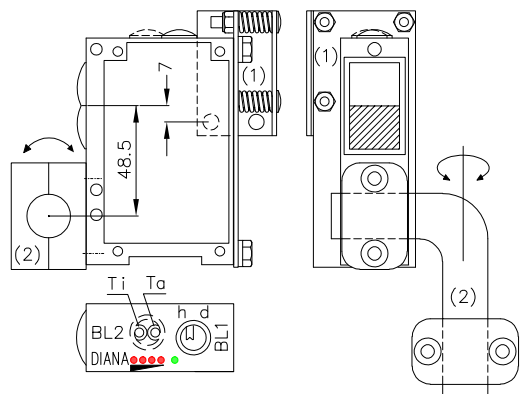
- Reflektor
- Blenden, Spezialfilter
- Justageflansch JF19H(1)
- Rohrkrümmerjustage JR19(2)
- Kühlwasserflansch KW19
- Wärmeschild & Staubschutztubus (K)JT19

Pegelanzeige wenn Kühlwasserflansch, dann gefräste Seitenwand, y testbar durch Senderabschaltung, ta

Hinweise:

Arbeitskontakt: Der Schalter zur Hell-/Dunkelumstellung des Arbeitskontakts ist durch Entfernen der Blindverschraubung BL1 erreichbar. Hellschaltung: Das Ausgangsschaltmittel schaltet und die Schaltanzeige leuchtet, wenn das vom Sender ausgesendete Licht über den Reflektor den Empfänger erreicht.
 Zeitstufe: Die Zeitstufe (Ein- (Ti) & Ausschaltverzögerung (Ta)) für den AK ist optional. Die Verzögerungszeit wird vergrößert durch Verstellung des jeweiligen Potentiometers (unter Blindverschraubung BL2) im Uhrzeigersinn. Die einstellbare Zeit liegt zwischen 0s und dem Endwert des gewünschten Zeitbereichs (1s, 3s oder 10s).
 Pegelanzeige: Die Pegelanzeige DIANA (optional, 4x LED rot) zeigt komplett leuchtend den ca. 20- bis 25-fachen Empfangspegel oberhalb der Ansprechschwelle an. Zur einwandfreien Funktion der Lichtschanke ist es nicht erforderlich, dass alle DIANA-LED's leuchten!

Justagevorrichtungen:



1166 D (29.03.99 tb)
 D_1166_1 (25.02.05 m.j.)
 (17.10.90 jp) 30.04.21 TBR
 (03.01.97 tb)