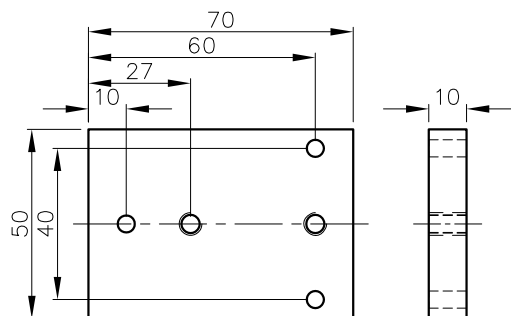


## Rohrkrümmerjustage für PLDM1030 Typ ADPLDM1030SS1

## Elbow Tube Adjustment for PLDM1030 Type ADPLDM1030SS1



Mat.: Al. eloxiert (RoHS), optional VA  
Mat.: Al anodised (RoHS), optional stainless steel

M: 1:2  
Scale 1:2  
All dimensions in mm!

# Z

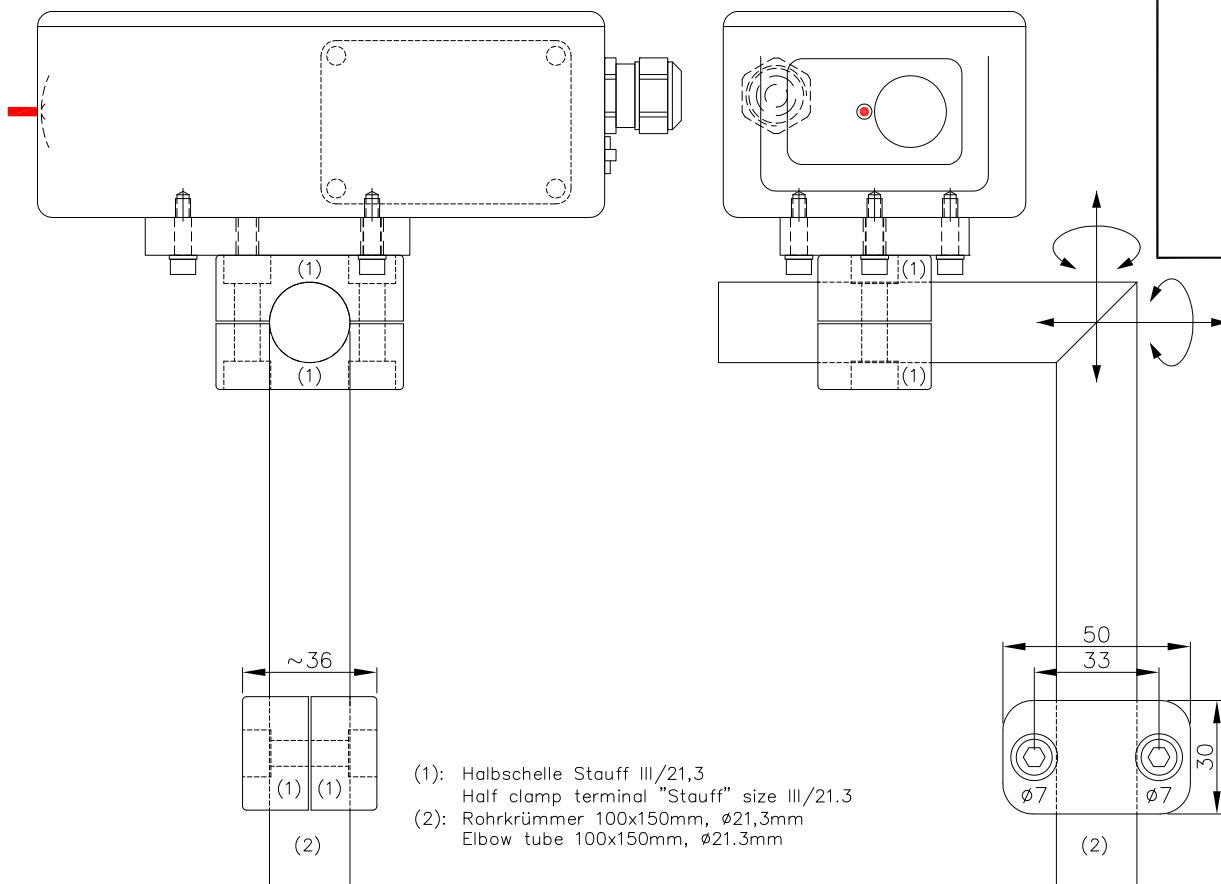
Rohrkrümmer-  
justage

Elbow Tube  
Adjustment

ADPLDM1030SS1  
ADPLDM1030SS1VA

Best.-Nr.:  
Order No.:

8667  
8667VA



- (1): Halbschelle Stauff III/21,3  
Half clamp terminal "Stauff" size III/21.3
- (2): Rohrkrümmer 100x150mm,  $\varnothing$ 21,3mm  
Elbow tube 100x150mm,  $\varnothing$ 21.3mm

8667 D  
D\_8667\_1  
18.06.15 tb

Entwurf und Ausführung der Geräte und ihrer Elektronik sind geistiges Eigentum der "Firma Fotoelektrik Pauly GmbH & Co. KG". Innenschaltbilder können daher aus urheberrechtlichen Gründen nicht abgegeben werden. Technische Änderungen und Irrtum vorbehalten. Nachdruck oder auszugsweise Kopien dieses Datenblattes sind nur mit Genehmigung der "Firma Fotoelektrik Pauly GmbH & Co. KG" und mit Quellenangabe gestattet. Zuwiderhandlung strafbar. The design and make of the devices and their electronics are intellectual property of the company "Fotoelektrik Pauly GmbH & Co. KG". Internal circuit diagrams can, for copyright reasons, not be given therefore. Subject to technical alterations. Errors excepted. The reprinting of this data sheet or the copying of extracts from it are allowed only with the approval of the "Fotoelektrik Pauly GmbH & Co. KG" and with an indication of the sources used. Infringements are punishable by law.