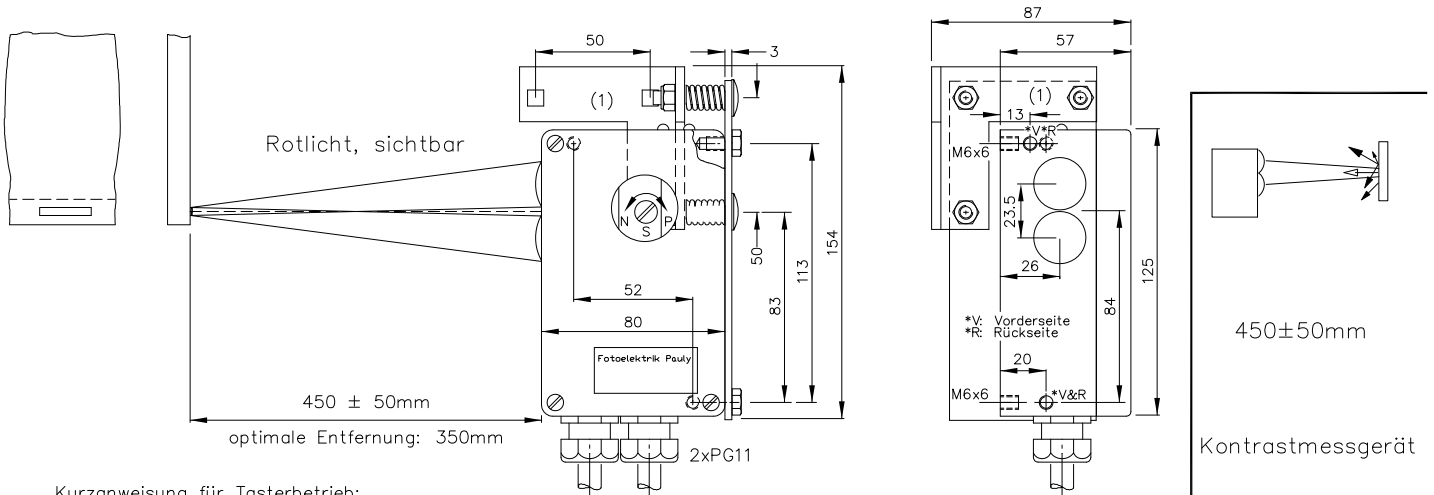


Kontrastmessgerät Typ TRIV140220*01

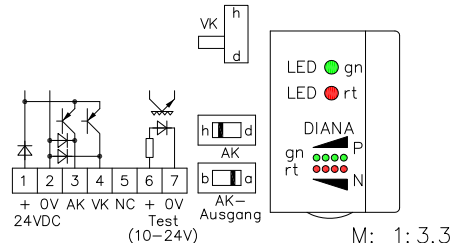


Kurzanweisung für Tasterbetrieb:

1. Gerät gemäß obenstehender Zeichnung zur Marke montieren.
2. Das optische System auf den dunklen Untergrund sehen lassen.
3. Stellschraube S so einstellen, dass von DIANA N ein bis zwei LED's leuchten.
4. Den helleren Untergrund vor die Optik bringen und sicherstellen, dass mindestens zwei LED's von DIANA P leuchten. Falls dies in seltenen Fällen nicht erreichbar ist (sehr geringer Kontrast), sind die Kontraste nicht mehr unterscheidbar.

Allgemeine Hinweise:

Entfernungsänderungen und ebenso Verschmutzungen der Optiken haben Verstimmlungen des Systems zur Folge.* Bei schwachen Kontrasten können geringe Verschmutzungen der optischen Flächen die Funktion unmöglich machen.* Leuchten die rote und die grüne LED gleichzeitig, so liegt das nutzbare Signal nur noch mit 2-3-facher Reserve vor -> diese Verschmutzungsvorwarnmeldung kann am Ausgang "VK" ausgewertet werden.* Eine Spannung am Eingang "Test" schaltet den Sender ab.* Mit dem Schalter "AK-Ausg." kann der Transistor AK auf Klemme 3 überbrückt werden.* Der Schalter "AK" ändert den Schaltmodus von hell- auf dunkelschaltend.



DIANA: Digital ANALoge Anzeige
 Poti V: Empfängerverstärkung
 AK-Ausg.: b: gebrückt, a: aktiv
 AK, VK: h: hell-, d: dunkelschaltend
 S: Einstellschraube



450±50mm

Kontrastmessgerät

TRIV140220*01

Best.-Nr.:

4694M01

Technische Daten:

Gehäuse	Al-Guss
Gewicht	ca. 650g
Schutzart	IP65
Anschluss	Klemmleiste
Versorgung	24VDC/60mA ohne Last
Ausgang	pnp, 60mA, k.-fest, e2
Betriebsart	interne Referenz
Referenzabgleich	Lichtkanal d. Schraube S
Sendelicht	GaAs 650nm, sichtbar, rl
Gleichlichtfestigkeit	>80kLx
Störunterdrückung	Zwangssynchronisation
Zugriffszeit	<12ms/Schaltübergang
Schalzhäufigkeit	~40/s
Schaltanzeige VK/AK	LED rot/grün
Pegelanzeige	DIANA P & DIANA N
Betriebstemperatur	-25...+60°C

Zubehör:

- Justageflansch JF26H (1)
- Schwerer Justageflansch R26SH
- Rohrkrümmerjustage AD26SS1 oder AD26SS2
- Kühlwasserflansch KW26
- Staubschutztubus TUB75 inkl. Adapter
- Blenden
- Spezialfilter

Typenschlüssel:

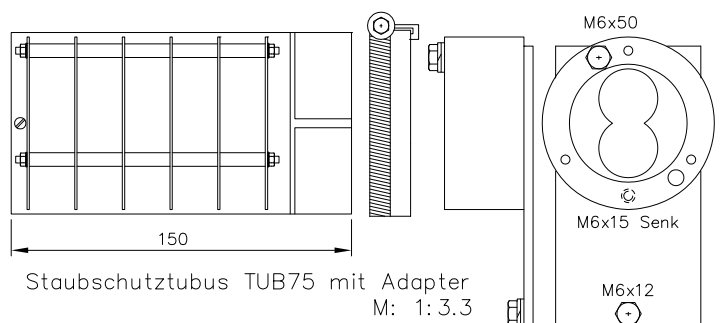
- T: Taster
- R: Referenzverfahren
- I: interne Referenz
- V: Verschmutzungsvorwarnung
- 14: Gehäuse R26
- 0: Optik 22.8/42
- 2: Anzahl der Optiken
- 2: Art v. S & E
- 0: kein zus. Steuergerät

Sonderausführungen:

Zugriffszeit	"q": <2ms/Schaltübergang
Schalzhäufigkeit	"q": ~300/s
Sendelicht	GaAs 880nm, unsichtbar, ir

Anwendungsbereich:

- Papierrissüberwachung auf Trockensieb
- Druckmarkenerfassung



4694 D M01 (25.02.05 mi)
 28.03.07 tb

4694 D M01 (15.04.92 jp)
 04.02.02 tb